



Materiale per la realizzazione di un Sito Internet

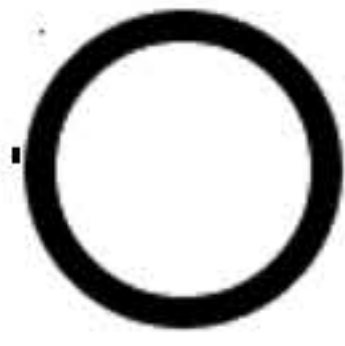
Spunta la Check List!



Logo Aziendale

Chiedi al Tipografo o al Grafico che ti ha realizzato i Biglietti da visita e la Carta Intestata. Risoluzione: 150dpi - Dimensioni: min: 360px - max: 1920px

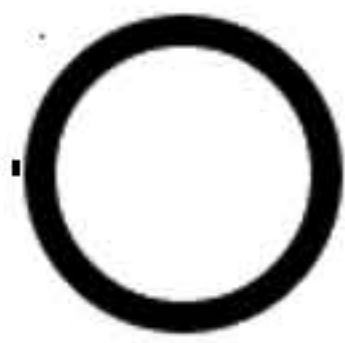
Il Marchio deve essere fatto bene e rappresentare tutte le qualità ed i plus dell'Azienda. Se parti da zero meglio rivolgersi ad un Grafico esperto. No fai da te!



Logo Aziendale Circolare

Se non c'è va creato per personalizzare i Profili Social (Facebook, Google+, LinkedIn, Twitter). Risoluzione: 150dpi - Dimensioni: min: 180px.

Senza una versione circolare del Logo è poco efficace impostare i profili dei Social.



Palette di colori

La palette di colori determina i colori primari e secondari con i quali si vanno a definire i colori delle varie sezioni del sito: la testata, la barra di navigazione, il corpo della pagina, la parte bassa, i caratteri, i titoli e la tipografia.

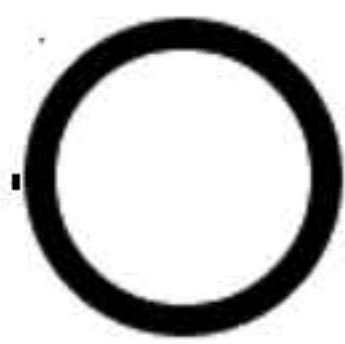
Occhio alla coerenza tra i vari colori. No pacchianate!



Foto

Le Foto sono determinanti! Risoluzione: 150dpi - Dimensioni: min: 640px - Ideale: 1920px per gli slideshow

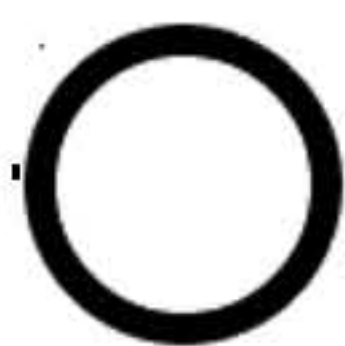
Due soluzioni: un buon fotografo (no fai da te) oppure una selezione da banche dati (Dreamstime.com o Fotolia.it) oppure Risorse Gratuite (occhio alle licenze d'uso!).



Menù di navigazione

Le pagine del sito sono organizzate nei Menù di navigazione. E' importante definire con cura la struttura dei Servizi e dei Prodotti e delle Categorie.

La struttura di navigazione esprime l'ordine, le priorità e l'organizzazione dell'Azienda.



Testi delle pagine

I Testi delle pagine sono il punto più ostico della check list! Occorre prepararli già in formato digitale: Word o E-mail. Se in Lingua, bisogna farli tradurre.

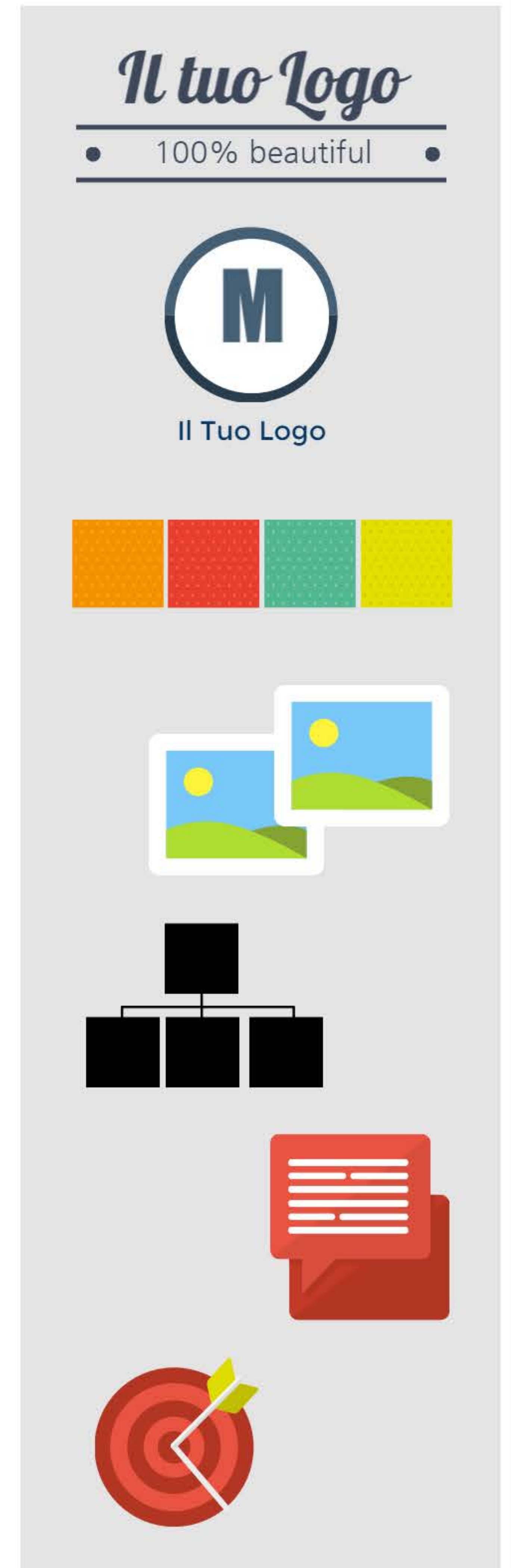
L'ideale è affidarsi ad una persona competente (copy writer) che rilegga i tuoi testi ed applichi correzioni ed integrazioni per renderli efficaci. Ricordati che dopo aver realizzato il sito abbiamo bisogno di farlo trovare dai motori di ricerca :-)



Recapiti e contatti - Mappa di Google

Ultimo punto ma molto importante se hai un'attività locale: i tuoi recapiti.

Hai controllato che Google riporti il tuo indirizzo corretto e che i riferimenti siano quelli giusti? Il puntatore è nella posizione giusta? Se così non fosse bisogna correggerlo!



MarkCom
www.markcom.it

powered by
Piktochart
make information beautiful